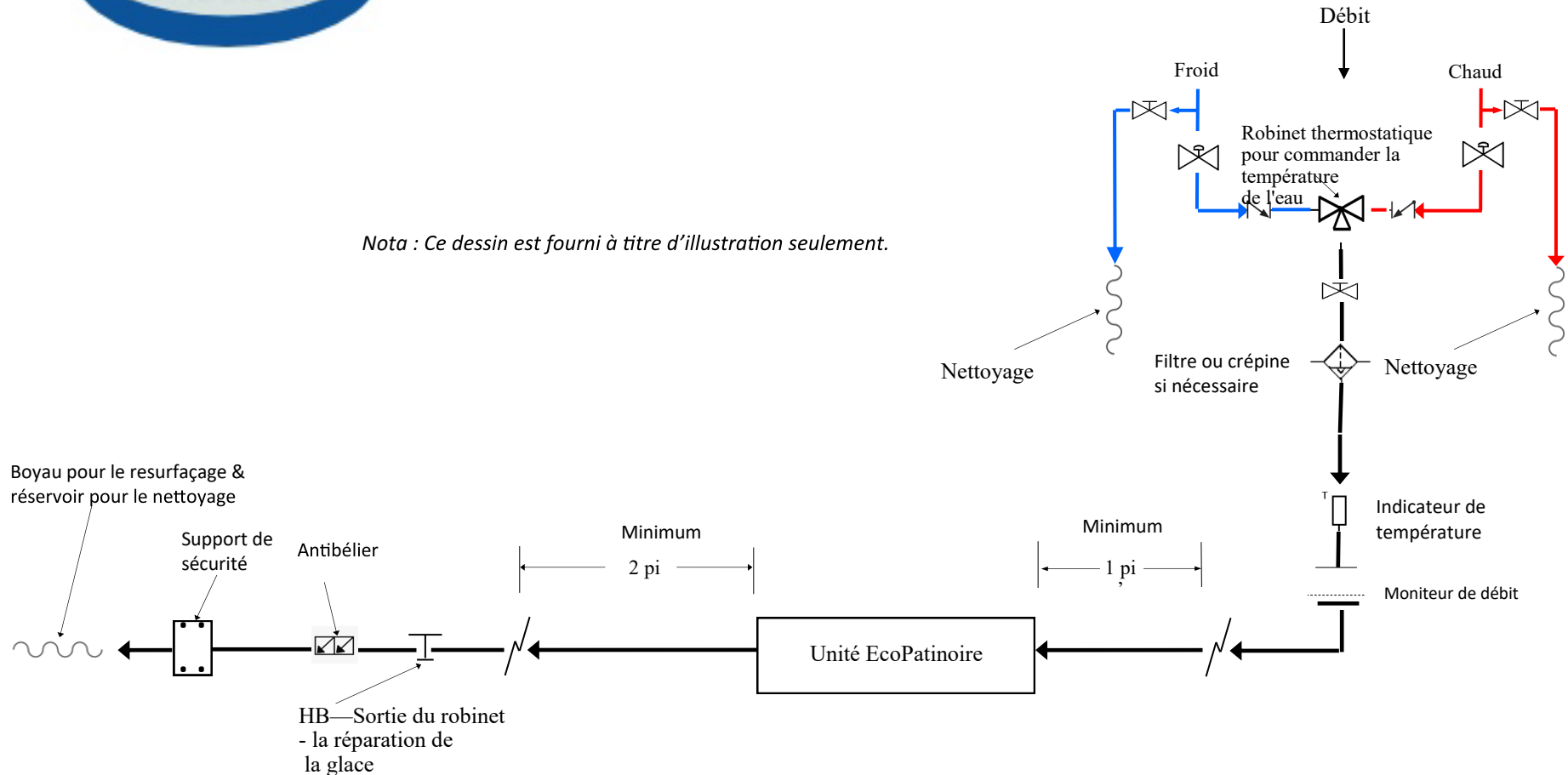




Schéma d'installation incluant le robinet thermostatique pour commander la température de l'eau

Nota : Ce dessin est fourni à titre d'illustration seulement.



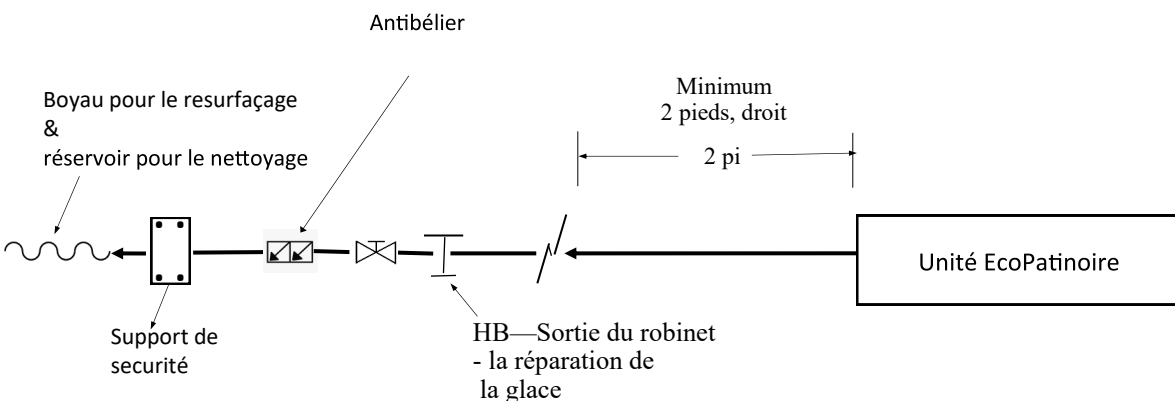
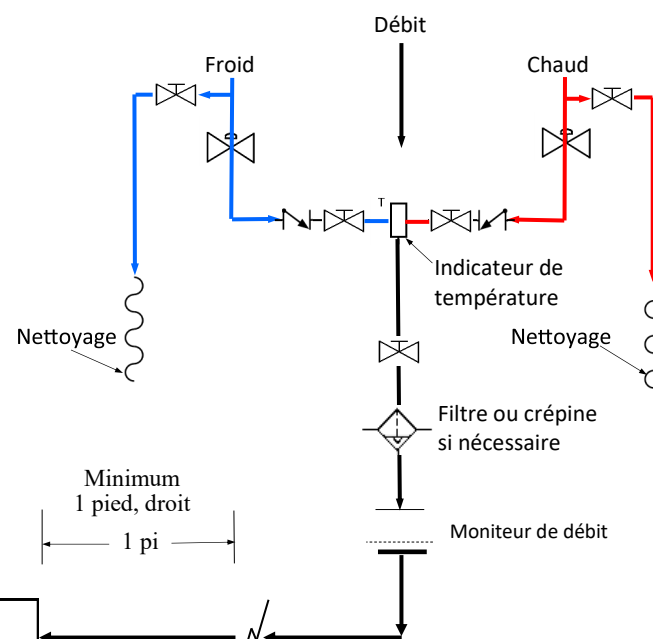
Important

1. Ce schéma est fourni à titre d'illustration seulement. Tout code de sécurité applicable doit être respecté lors de l'installation.
2. L'unité EcoPatinoire doit être protégée contre les pointes de pression qui dépassent 60 ou 80 psi.
3. Il est impératif de s'assurer que toute limaille de métal est enlevée des tuyaux à l'assemblage. Rincer à fond avant l'utilisation.
4. Éviter les excès de ruban d'étanchéité, de composé à joints et de flux de soudure à l'intérieur des tuyaux. Ils pourraient causer des obstructions ou de la corrosion à l'intérieur de l'unité EcoPatinoire.



Schéma d'installation Commande manuelle de la température de l'eau

Nota : Ce dessin est fourni à titre d'illustration seulement.



Important

1. Ce schéma est fourni à titre d'illustration seulement. Tout code de sécurité applicable doit être respecté lors de l'installation.
2. L'unité EcoPatinoire doit être protégée contre les pointes de pression qui dépassent 60 ou 80 psi.
3. Il est impératif de s'assurer que toute limaille de métal est enlevée des tuyaux à l'assemblage. Rincer à fond avant l'utilisation.
4. Éviter les excès de ruban d'étanchéité, de composé à joints et de flux de soudure à l'intérieur des tuyaux. Ils pourraient causer des obstructions ou de la corrosion à l'intérieur de l'unité EcoPatinoire.